

KOJIMA JOURNAL

コジマジャーナル

2023.Winter

vol.06



Pick up

News

小嶋工務店、職業体験の3日間

Shop

Yutaly One's Café

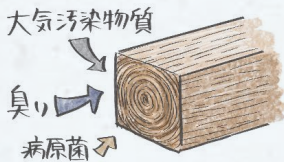
Column

家づくりのプロが教える
木の家と暮らすQ&A

Q. 木の家は消臭や抗菌にも役立ちますか？

A. 大気汚染物質の除去、
抗菌効果をもたらします

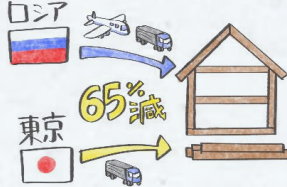
木材はアンモニアなどの悪臭成分を吸着することによる消臭効果を発揮します。木材から調製された精油には、二酸化窒素などの大気汚染物質の除去作用もあります。冷蔵庫にも入れたりする活性炭は悪臭をよく吸収することが知られていますが、枝葉や木材にも同等の消臭効果があるのです。また、ヒノキオールという成分には様々な抗生物質に耐性を持つ病原菌に対する殺菌作用があることも確認されています。廊下や居室を無垢フローリングにすることで、部屋中の空気が綺麗になり、そして木の香りに包まれるなんて一石二鳥ですね。



Q. 木材の利用が地球に優しいのはどうして？

A. 二酸化炭素の排出量削減に
大きく貢献するからです

建築工事に係るCO2排出量は、住宅を例にみると、木造は鉄骨造や鉄筋コンクリート造の6割程度です。また、CO2排出量は建築資材の輸送距離も重要で、例えば国産の木を使用すると、海外輸入（ロシア）の木を使用した場合の35%程度に抑えられます。TOKYO WOODの家は地産地消であり、海外、また県外から木を運ぶのではなく、東京圏内だけの輸送距離でCO2排出量を削減しています。森林資源が豊かな日本で、木材の利用・木造建築物の建築がより一層進むことで、二酸化炭素排出量削減につながり、人にも地球にも優しい住環境が広がっていきます。



消臭効果があれば…



あくまで、消臭には限度があります〜☆



Kojima works
施工事例



お気に入りの景色をリビングの一部に取り込んだこだわり設計

調布市 F様

2階建て

建築会社の決め手

自然が大好きなお二人が家を建てるなら地産地消にこだわった家を作りたいと工務店を探していたところ見つけたのが小嶋工務店。多摩産材『TOKYO WOOD』をふんだんに使った家づくりに共感し、この工務店なら地産地消の家づくりが叶えられるとご夫婦ともに意見が一致し、小嶋工務店とFさんの家づくりが始まりました。

完成した家の特徴

コンセプトは『小さくても居心地のいいお家』。お気に入りの『カニ山』の景色を眺められるようにリビングを2階に配置し、北側に大きな窓を設けることを起点として計画を進めました。「間取りは、たくさん悩みました。YouTubeやいろんな人の間取りを見て勉強しました。2階のリビングを広くするために水回りは1階にまとめました。キッチンリビング南側にL字の型のものを採用しました。」そう語ってくれた奥様の言葉通り、生活感を抑え広々としたリビングはまるでカフェにいるかのようなくつろぎと快適さを実現しました。



土地面積	67.48㎡(20.4坪)
建物面積	52.78㎡(16.0坪)
家族構成	夫婦+子ども1人
工法	iiwood



Local shop introduction
 地域のお店紹介



子育て応援カフェ
Yutaly One's Café

北町1丁目



住所 〒184-0015 東京都小金井市貫井北町1-23-33
HP <https://yutaly.com/>
Instagram @yutaly_ones_cafe
Open 11:00~15:00
Closed 日・休

取材対象者：竹田 修さん



東京学芸大学の並び、学生たちが賑わう通りにあるYutaly One's Café。子育て中のお母さんにおすすめしたいアットホームなカフェだ。店主の竹田さん自身も6歳・3歳・0歳のお子様がいるお父さん。以前、子育て支援事業に携わっていたということで、子育て中のお母さんがゆったりとできる場所を提供したいとの思いでこのお店を始めたそう。そんな気持ちを込めて"ゆったり"が店名の語源になっている。店内は遊べるスペースがあり、壁には落書きができる大き

なホワイトボードも設置されていてお子様連れでも安心して利用できる。従業員の方も子育て中のお母さんで、母親目線で考えたメニューの開発をされており、満足感のある食事から、味も見た目も堪能できるスイーツなど、フードメニューも充実。お子様が喜ぶキッズメニューも選べるように種類を増やしたそうだ。季節ごとのイベントやお子様楽しめるワークショップも随時開催中。子育て中で忙しいパパ、ママもYutaly ones cafeでホッとひと息ついてみては？



キッチン トイレ 洗面化粧台 お風呂

ご相談・お見積り無料！まずはお問合せを



近隣のみなさまへ
**お家のリフォームは
 プロにお任せください！**



耐震強化 バリアフリー エクステリア 外装・屋根

News

小嶋工務店、職業体験の3日間

小嶋工務店では毎年、小金井市内の中学生の職業体験の受け入れを実施しています。職業体験は中学2年生の生徒さんを対象に3日間の日程で実施します。1日目は会社の紹介を広報部が行い、小嶋工務店の歴史や取り組みについてお話をさせていただきます。本社の目の前にある小金井モデルハウスを見学して、TOKYO WOODの家を体感いただきました。モデルハウスでは営業担当が先生役を務めました。生徒の皆さんからの積極的な質問に対して、さすがの営業担当！詰まることなく1つ1つ丁寧に回答、一生懸命メモを取る生徒の皆さんが印象的でした。2日目は建設部（現場監督）の仕事をご紹介します。実際の

建築現場に行き、ここでは小嶋工務店の大工歴45年の齋藤棟梁が先生役を務めます。大工仕事の道具や、実際の現場での作業に生徒の皆さん釘付けでした。3日目の最終日は設計部の仕事についてご紹介。モデルハウスがどのようにして設計されたのかというお話を熱心に聞いていました。このような職業体験を通じて、地域に根付いた歴史ある小嶋工務店のことを少しでも知ってもらえたら幸いです。そして皆さんが大人になって家を建てることになったら、小嶋工務店での職業体験のことを思い出してくれたら嬉しいですね。



Staff introduction

スタッフ紹介



塩田 匡喜 Shiota Masaki

建設部

自己紹介 出身地は岐阜県の飛騨地方出身です。山の中で育ちました。実家が塗装屋さんなので、アルバイトで実家の仕事の手伝いをしていました。その経験から建築業に興味を持ち始めました。建築関係の専門学校へ進み、小嶋工務店の建設部に入社しました！



お休みの日の過ごし方

山の中で育ちましたが、趣味は釣りです！連休の時などに、相模原の方まで行き丸一日釣りをして過ごしたりしています。帰省した際には富山湾で夜通し釣りをすることが楽しみです。



米谷 綾菜 Kometani Ayana

技術部

自己紹介 コジマジャーナルをご覧の皆さんはじめまして！技術部の米谷と申します。私は新卒で入社して約10年になりますが様々な経験を積ませていただき、今は図面作成や申請に携わせていただいています。注文建築ならではのお客様が持つこだわりが垣間見えるのがとても楽しいです。



お休みの日の過ごし方

介護が必要な母が居るのでおやすみの日はお家で過ごすことが多いです。家事をしてSNSで気になったお菓子を作ってみたりお買い物ついでにお散歩したりとめっちゃめっちゃのんびり過ごしています。



東京の木で作る注文住宅は、小嶋工務店にお任せください。お近くの展示場でお待ちしています。

TOKYO WOOD × カネカのお家 ソーラーキット

株式会社 小嶋工務店

- 本社ショールーム 東京都小金井市前原町5-8-15 / tel.0120-79-5610
- 多摩産材モデルハウス 東京都三鷹市大沢3-2-37ハウジングプラザ三鷹 第1会場内 / tel.0422-30-5641
- 立川第一展示場モデルハウス 東京都立川市泉町 935-1 ハウジングワールド立川内 / tel.042-527-4567
- 宿泊体感モデルハウス 東京都小金井市貴井南町 1-8-23 / tel.0120-79-5610
- Forest Family 展示場 東京都立川市泉町 935-1 ハウジングワールド立川内 / tel.042-527-3322
- 小金井モデルハウス 東京都小金井市前原町5-7 小金井・府中ハウジングステージ内 / tel.042-316-4041



会社HP | Instagram

<https://www.k-kojima.co.jp/>
@kojimakoumuten

